



Stoisko Nr: 6A-113



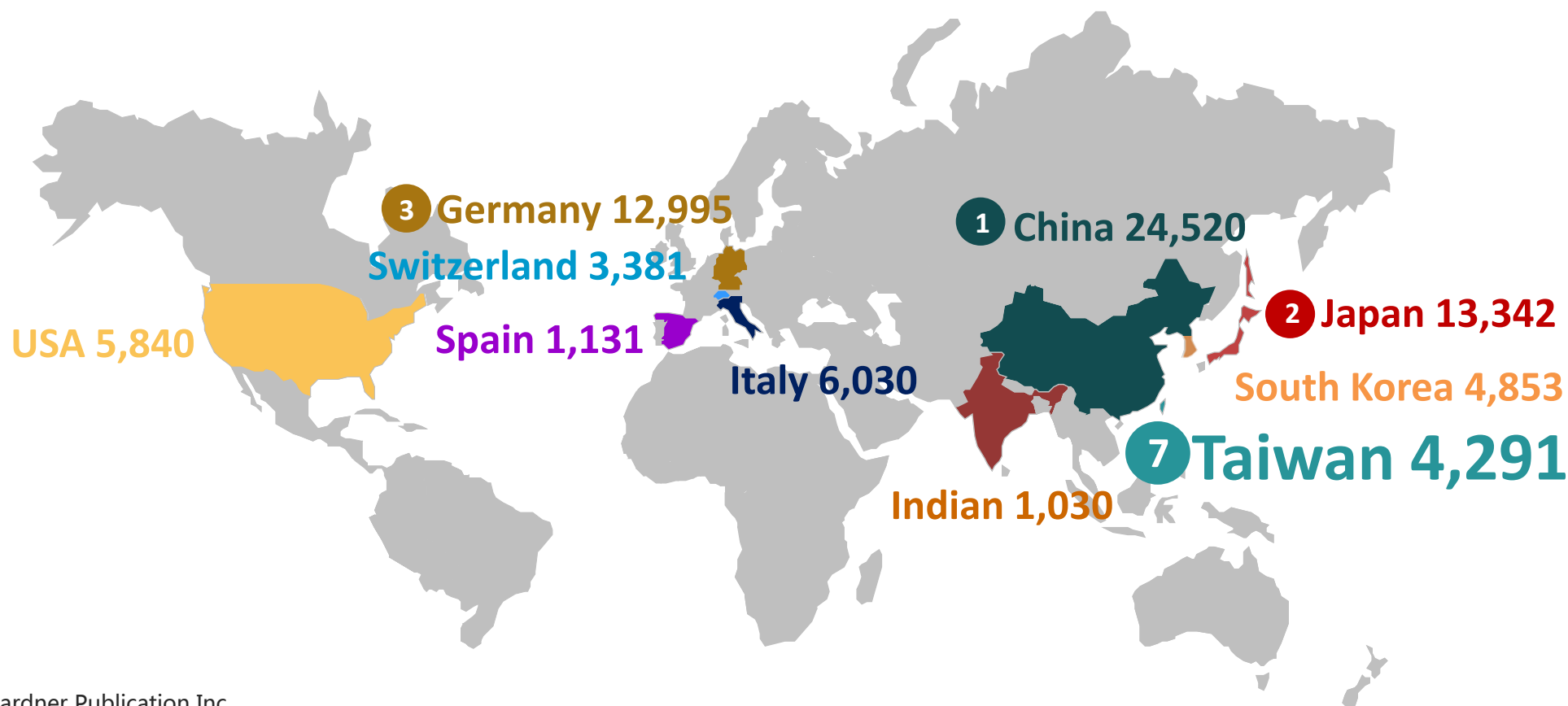
Targi ITM Polska – Pawilon Tajwański zaprasza do świata “Inteligentnych Maszyn”

Jeśli jesteś użytkownikiem obrabiarek do metalu, Tajwan na pewno nie jest Ci obcy. Jako siódmy co do wielkości producent obrabiarek na świecie, Tajwan posiada najbardziej rozbudowany i wszechstronny łańcuch dostawczych – począwszy od projektowania i badań, poprzez produkcje podzespołów, montaż maszyn i testowanie, po serwis pogwarancyjny i usługi posprzedażowe. Co więcej, z udziałem rynkowym na poziomie 5-6% w skali światowej i eksporcie w wysokości 79% produkcji, Tajwan jest 4-tym co do

wielkości eksporterem maszyn do obróbki metali na świecie. Pozycję tę osiągnął dzięki nieprzerwanemu zapewnianiu najwyższej jakości produktów i usług, które stały się jednoznaczne z logiem “Made in Taiwan”.

2017 TOP 10 Machine Tool Production

(millions of USD)



Resource: Gardner Publication Inc

Obszary zastosowań obrabiarek mają ogromny wpływ na przemysł wytwórczy, w tym przemysł samochodowy, lotniczy, transport kolejowy, elektronikę, matryce odlewnicze i wiele innych elementów mechanicznych. Na targach ITM Polska, tajwańscy produceni obrabiarek łączą siły w kooperacji z dostawcami zintegrowanych rozwiązań sieciowych dla maszyn (IoT – Internet Rzeczy), aby zaprezentować wszechstronny koncept i rozwiązanie dla firm - “Wszystko pod kontrolą”.

Jeśli chcesz dowiedzieć się więcej na temat, w jaki sposób Tajwan przoduje w produkcji wysokiej jakości obrabiarek oraz zapewnieniu wszechstronnego serwisu i usług, zapraszamy serdecznie do Pawilonu Tajwańskiego, gdzie Biuro Handlu Zagranicznego w

ramach akcji “Smart Machinery Program” zaprosiło wielu znanych producentów maszyn i narzędzi, jak również organizacji i fundacji reprezentujących ten sektor tajwańskiego przemysłu. Dzięki wspólnemu wysiłkowi powstała nowoczesna wystawa, prezentująca komponenty samochodowe, lotnicze oraz integratory systemów automatyki przemysłowej.

Serdecznie zapraszamy wszystkich polskich użytkowników obrabiarek i ekspertów z sektora metalurgii, którzy są zainteresowani inteligentnymi narzędziami do obróbki metali z Tajwanu. Pawilon Tajwański będzie otwarty w dniach 4-7 czerwca 2019 r., od 9:00 do 17:00 na Międzynarodowych Targach Poznańskich **6A, stoisko 113**. Do zobaczenia wkrótce!





YCM®

Nazwa zadania → Podwieszenie silnika

| | |
|---------------------------|------------------------|
| Wymiary | 31.5x25.5x12.0cm , 6kg |
| Materiał | Stop tytanu (Ti) |
| Maszyna | NXV1680B |
| Czas przetwarzania | 82 godziny |



Cechy

1. Od fizycznego usuwania materiału do dokładnego szlifowania.
2. Trudny do cięcia materiał, wysoki poziom drgań podczas obróbki.
3. Tolerancja współosiowości 0.01 mm

Czynniki Romatex



QUASER

we cut faster

Nazwa zadania → Wirnik zamknięty

| | |
|---------------------------|--------------------|
| Wymiary | 20x20x8cm , 2.5kg |
| Materiał | AL6061 |
| Maszyna | UX600 |
| Czas przetwarzania | 17 godzin 30 minut |



Cechy

Turboładowanie



Czynniki APX



Nazwa zadania Obudowa samochodowego mechanizmu różnicowego

Wymiary
Materiał
Maszyna

17x12x12cm · 3.52kg

FCD600

DC-350 - Maszyna do obróbki obudowy samochodowego mechanizmu różnicowego

Czas przetwarzania 207 s, (bez czasu obracania i końcowej obróbki skrawaniem)

Cechy

Przeznaczone wyłącznie do obróbki obudów samochodowego mechanizmu różnicowego, centrum obróbki DC-350 wykonuje wiele zadań; wszystkie procesy są wykonywane po jednym załadunku, co zapewnia większą precyzję i dokładność.



Czynniki Brak



Nazwa zadania Żebro skrzydła samolotu

Wymiary
Materiał
Maszyna

127x30x7.5cm · 4kg

Stop aluminium

Centrum obróbcze 5-osiowe serii G z bramą z silnikiem liniowym

Czas przetwarzania 2 godzin 13 minut

Cechy

Wysoka szybkość skrawania, wysoki współczynnik usuwania metalu i wysoka efektywność.



Czynniki Brak





Hartford

Hartrol · Smartcenter · Robocell

We manufacture intelligent machines only

Nazwa zadania

Światło refrakcji

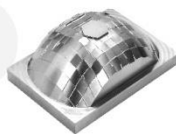
Zalety

1. Wykończenie wielu narożników
2. Pokazywanie krawędzi

Wymiary Materiał Maszyna

17.1x12.1x4.95cm · 7kg
NAK80
TGV-128 DDS15000RPM

Czas przetwarzania 215 minut 32 sekundy



Cechy

1. Gładkość i połysk powierzchni.
2. Zakrzywienia z pewną ilością ostrych kątów
3. Płynne zakrzywienia i dokładna obróbka.
4. Chropowatość powierzchni zakrzywionej w zakresie Ra 0.63 µm.



Nazwa zadania

Korpus silnika do podnoszenia i opuszczania okien

Wymiary Materiał Maszyna Czas przetwarzania

6x3x7cm · 0.19kg
Płyta stalowa
Prosta dwustronna prasa korbowa
2.4 s



Cechy

Technika działania: Łatwe połączenie ze zautomatyzowanymi urządzeniami peryferyjnymi w celu zwiększenia wydajności.

Zalety maszyny: Bardzo sztywna rama stalowa.

Inne zalety: Konstrukcja maszyny z długim łożem, odpowiednia do zróżnicowanych produktów.

Czynniki Brak





MYTECH®

ELEGANCE IN TECHNOLOGY

Nazwa zadania → Elementy konstrukcyjne

| | |
|---------------------------|-----------------------------------|
| Wymiary | 20x10x3cm , 3.5kg |
| Materiał | Aluminium |
| Maszyna | Pionowe centrum obróbcze MT-850VS |
| Czas przetwarzania | 3 godzin 18 minut |

Cechy

Części dla przemysłu lotniczego

Czynniki Brak



AccuteX

Nazwa zadania → Podświetlenie formy

| | |
|---------------------------|------------------------------|
| Wymiary | 25x3x30cm , 5kg |
| Materiał | SKD-11 |
| Maszyna | Maszyna EDM do cięcia drutem |
| Czas przetwarzania | 2 godziny |

Cechy

1. Własnej produkcji wałowy silnik liniowy z niskimi stratami spowodowanymi tarciami i wysoką dokładnością bez luzów.
2. Szybkość cięcia 20 ~ 50% wyższa od urządzeń konkurencji
3. Matryca i stempel umożliwiają dobre dopasowania z prześwietem 3µm.
4. Znaczniki wprowadzania i wyprowadzania drutu < 2µm z 3 cięciami.

Czynniki Abplanalp Sp. z o.o.
Tomasz Piekarniak
tomasz.piekarniak@abplanalp.pl
+48 22 379 44 69



Witamy serdecznie w Pawilonie Tajwańskim



Nazwa zadania

Kolektor 5-drogowy

Wymiary

Ø215x232 mm , Masa: około 6.5kg

Materiał

AL6061

Maszyna

VG-800

Czas przetwarzania

10 godziny



Cechy

Maszyna do obróbki precyzyjnej



Stoisko Nr: 6A-113

YOUR INTELLIGENT PARTNER
Twój partner w erze przemysłu 4.0



4 - 7, June | Mach-Tool Poznań 2019

