

# 명전대학교

학위과정 입학설명

#주한국타이페이대표부 #교육조

#1

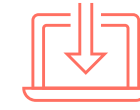
# 아시아 유일 미국 **MSCHE** 인증 대학

## 글로벌 인증



- 아시아 유일 미국 MSCHE 인증 대학
- 17' 경영대 AACSB 인증 취득
- 엔지니어 분야 전체 학부 IEET(공학교육학회) 인증 취득

## 국제화



- 18' 타임즈 아시아 300+ 우수대학 / 세계 1000+ 우수대학
- 국제대학은 대만 최초 전과목 영어로 진행
- 글로벌화, 다원화 캠퍼스
- 바이링구얼화 학습 및 환경 구축

## 국제 교류



- 100개 이상 해외 대학 교류 협정 체결
- 전세계 60개국에서 온 약 800명 외국인 유학생

## 학교 생활



- 저렴한 등록금(4000달러/년)
- 120개 이상 다양한 동아리 활동

# 학과/대학

## 銘傳大學系所及學程一覽

學士學位/Bachelor's Degree=B  
 碩士學位/Master's Degree=M  
 博士學位/PhD Degree=D  
 Red : Programs taught in English  
 紅色部份為提供英語授課課程之系、所

### Taipei Campus 台北校區

#### Management School 管理學院

系所	Department or Graduate School	B	M	D
國際企業學系、所	International Business	✓	✓	
企業管理學系、所	Business Administration	✓	✓	✓
財務金融學系、所	Finance	✓	✓	
會計學系、所	Accounting	✓	✓	
風險管理與保險學系、所	Risk Management and Insurance	✓	✓	

#### Communication School 傳播學院

系所	Department or Graduate School	B	M	D
廣播電視學系	Radio and TV	✓		
新聞學系	Journalism	✓		
廣告暨策略行銷學系	Advertising and Strategic Marketing	✓		
新媒體暨傳播管理學系、所	New Media and Communication Administration	✓	✓	

#### Law School 法律學院

系所	Department or Graduate School	B	M	D
法律系、所	Law	✓	✓	
財金法律學系	Financial Law	✓		

#### International College 國際學院

系所	Department or Graduate School	B	M	D
國際企業與貿易學位學程	International Business and Trade	✓		
新聞與大眾傳播學位學程	Journalism and Mass Communication	✓		
時尚創意管理學位學程	Fashion and Innovation Management	✓		
國際事務碩士學位學程	International Affairs			✓

### Taoyuan Campus 桃園校區

#### International College 國際學院

系所	Department or Graduate School	B	M	D
資訊科技應用學位學程	Applied Computing	✓		
旅遊及觀光學位學程	Travel and Tourism	✓		
國際事務與外交學位學程	International Affairs and Diplomacy	✓		

#### Education and Applied Languages School 教育暨應用語文學院

系所	Department or Graduate School	B	M	D
教育研究所	Education			✓
應用中國文學系、所	Applied Chinese	✓	✓	✓
應用英語學系、所	Applied English	✓	✓	
華語文教學系	Teaching Chinese as a Second Language	✓		
應用日語學系、所	Applied Japanese	✓	✓	

#### Tourism School 觀光學院

系所	Department or Graduate School	B	M	D
觀光事業學系、所	Tourism	✓	✓	
休閒遊憩管理學系	Leisure and Recreation Administration	✓		
餐旅管理學系	Hospitality Management	✓		

#### Design School 設計學院

系所	Department or Graduate School	B	M	D
商業設計學系、所	Commercial Design	✓	✓	
商品設計學系、所	Product Design	✓	✓	
建築學系、所	Architecture	✓	✓	
都市規劃與防災學系、所	Urban Planning and Disaster Management	✓	✓	
數位媒體設計學系、所	Digital Media Design	✓	✓	

學士學位/Bachelor's Degree=B  
 碩士學位/Master's Degree=M  
 博士學位/PhD Degree=D  
 Red : Programs taught in English  
 紅色部份為提供英語授課課程之系、所

### Taoyuan Campus 桃園校區

#### Health Technology School 健康科技學院

系所	Department or Graduate School	B	M	D
生物科技學系、所	Biotechnology	✓	✓	
醫療資訊與管理學系、所	Healthcare Information and Management	✓	✓	
生物醫學工程學系	Biomedical Engineering	✓		

#### Information Technology School 資訊學院

系所	Department or Graduate School	B	M	D
資訊管理學系、所	Information Management	✓	✓	
資訊傳播工程學系、所	Computer and Communication Engineering	✓	✓	
資訊工程學系、所	Computer Science and Information Engineering	✓	✓	
電腦與通訊工程學系、所	Information and Telecommunication Engineering	✓	✓	
電子工程學系、所	Electronic Engineering	✓	✓	

#### Social Science School 社會科學院

系所	Department or Graduate School	B	M	D
公共事務學系、所	Public Affairs	✓	✓	
諮商與工商心理學系、所	Counseling and Industrial/Organizational Psychology	✓	✓	
犯罪防治學系、所	Criminal Justice	✓	✓	

#### Financial Technology 金融科技學院

系所	Department or Graduate School	B	M	D
經濟與金融學系、所	Economics and Finance	✓	✓	
應用統計資訊學系、所	Applied Statistics and Information Science	✓	✓	

學士學位/Bachelor's Degree=B  
 碩士學位/Master's Degree=M  
 博士學位/PhD Degree=D  
 Red : Programs taught in English  
 紅色部份為提供英語授課課程之系、所

# #03 장학금

## #1 대만장학금 및 화어문장학금

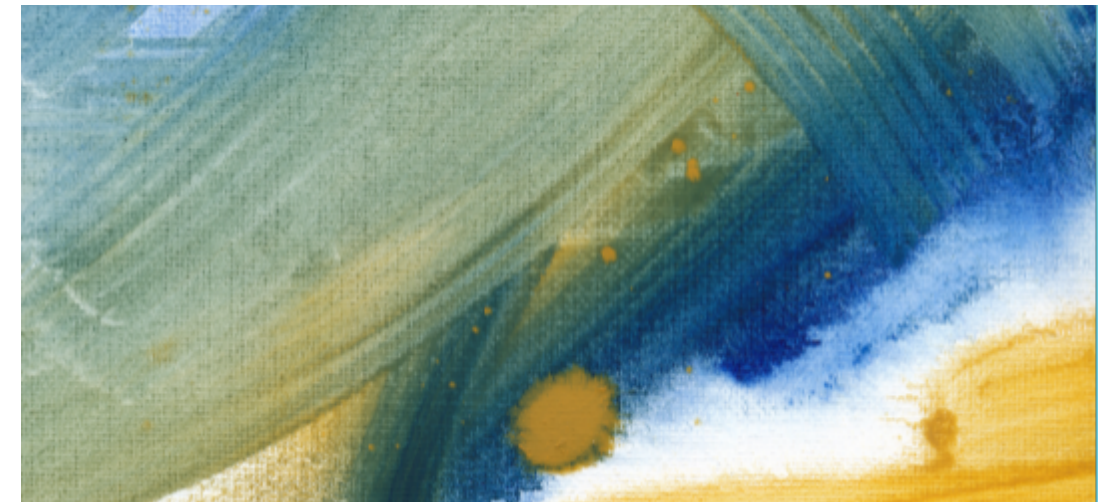
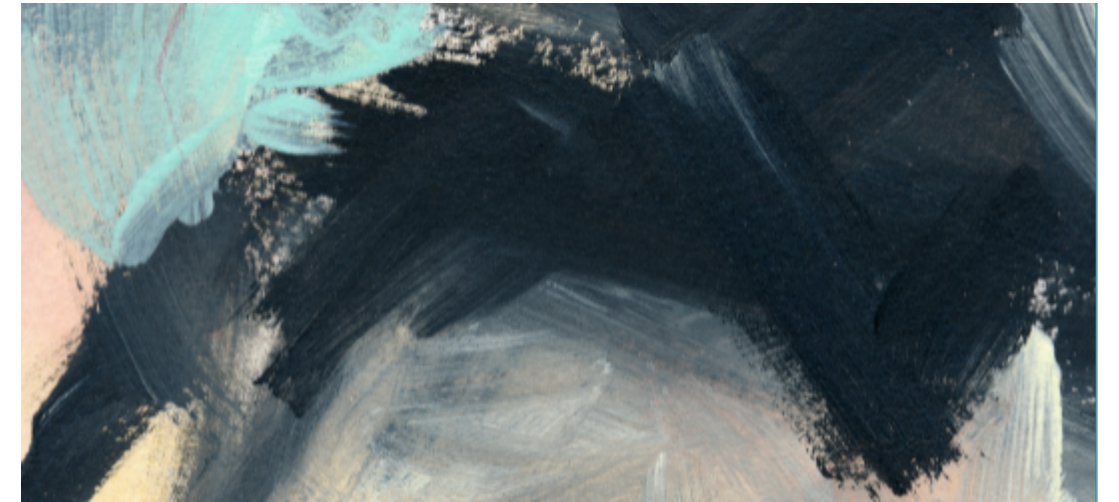
매년 2월1일부터 3월말까지 외국 소재 대만대표부를 통하여 신청할 수 있음. \*대만장학금은 석.박사만 해당

## #2 TaiwanICDF 장학금

대만국제협력발전기금(ICDF)에서 제공하는 외국 유학생 장학금.  
매년 1월초부터 3월 중순까지 외국 소재 대만대표부를 통하여 신청할 수 있음.

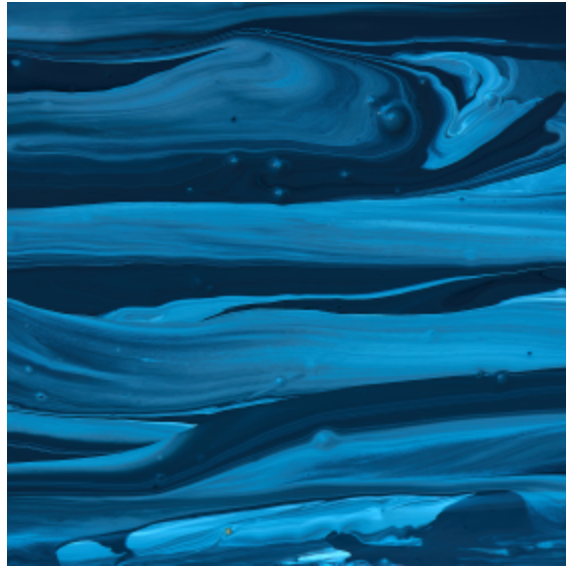
## #3 명찬대학교 성적우수 장학금

- 전과 1등(평균 성적 80점 이상) 및 품행점수 86점 이상인 경우 학기당 장학금 1만 대만달러를 지급됨.
- 학부 및 대학원 모두 해당. 단, 대학원의 경우 5,000대만달러 지급됨.
- 별도의 신청절차 없이 중간시험 이후 자동 지급. 1/2학기 모두 해당.



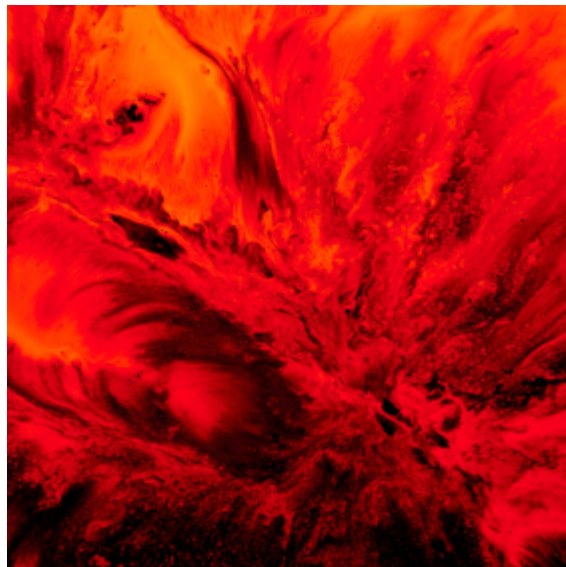


# #04 신입생 혜택



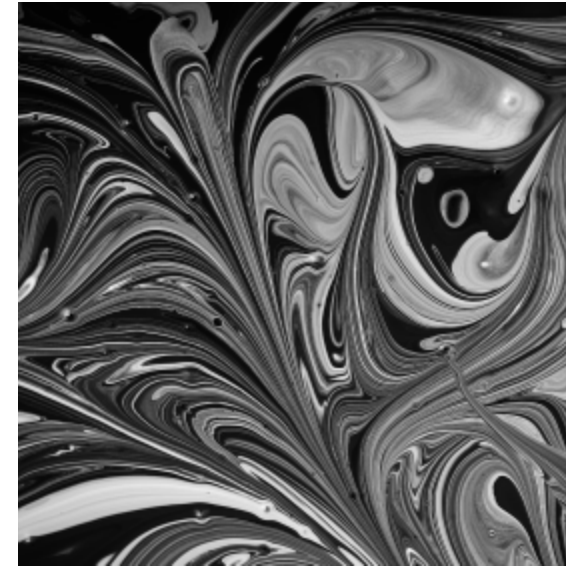
## #01 픽업 서비스

처음으로 대만에 오는 학생이라면 낯선 환경에 다소 걱정할 수도 있는 점을 고려하여 신입생 입학 시 공항 픽업 서비스를 제공한다.



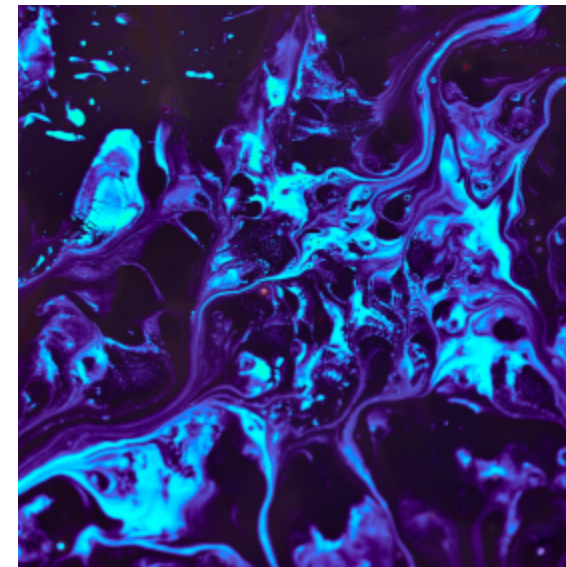
## #03 식사 편리함

캠퍼스 내부에 식당 및 편의점이 입점되어 있을 뿐만 아니라 선택의 폭도 매우 넓어 취향대로 메뉴를 선택할 수 있다. 보통 하루 식비는 150-200대만 달러 밖에 안된다.



## #02 신입생 OT

해외 유학생들을 처음으로 경험해보는 유학생의 불안을 최소화하기 위해 학교의 행정 시스템, 지역사회 환경자원 및 대만의 식문화 등 내용을 포함한 신입생 OT를 진행한다.



## #04 버디 프로그램

2009년부터 실시해온 버디 프로그램을 통하여 유학생들은 캠퍼스에 더 빠르게 적응하고 대만 생활로 인한 불편함을 크게 해소할 수 있다.